



УТВЕРЖДАЮ

Директор МБОУ «СОШ № 14»

Р.Н.Наседкина

« 31 » марта 2014г.

ПАСПОРТ ДОСТУПНОСТИ
объекта социальной инфраструктуры (ОСИ)
№ 1

1. Общие сведения об объекте

1.1. Наименование (вид) объекта муниципальное бюджетное общеобразовательное учреждение «Средняя общеобразовательная школа № 14»

1.2. Адрес объекта 628305, Российская Федерация, Тюменская область, Ханты-Мансийский автономный округ – Югра, город Нефтеюганск, 116 микрорайон, ул. Центральная, здание № 18

1.3. Сведения о размещении объекта:

- отдельно стоящее здание 2 этажей, 8409,2 кв.м
- часть здания _____ этажей (или на _____ этаже), _____ кв.м

- наличие прилегающего земельного участка (да, нет); да, 23252 кв.м

1.4. Год постройки здания 1997, последнего капитального ремонта _____

1.5. Дата предстоящих плановых ремонтных работ: *текущего* --, *капитального* --

сведения об организации, расположенной на объекте

1.6. Название организации (учреждения), (полное юридическое наименование – согласно Уставу, краткое наименование) муниципальное бюджетное общеобразовательное учреждение «Средняя общеобразовательная школа № 14» , МБОУ «СОШ № 14»

1.7. Юридический адрес организации (учреждения) Российская Федерация, Тюменская область, Ханты-Мансийский автономный округ – Югра, город Нефтеюганск, 116 микрорайон, ул. Центральная, здание № 18

1.8. Основание для пользования объектом (оперативное управление, аренда, собственность) оперативное управление

1.9. Форма собственности (государственная, негосударственная) государственная

1.10. Территориальная принадлежность (*федеральная, региональная, муниципальная*) муниципальная

1.11. Вышестоящая организация (наименование) Департамент образования и молодёжной политики администрации города Нефтеюганска

1.12. Адрес вышестоящей организации, другие координаты 1 мкр., д.30, (вторая часть), г.Нефтеюганск, Ханты-Мансийский автономный округ - Югра (Тюменская область), 628309

2. Характеристика деятельности организации на объекте (по обслуживанию населения)

2.1 Сфера деятельности (здравоохранение, образование, социальная защита, физическая культура и спорт, культура, связь и информация, транспорт, жилой фонд, потребительский рынок и сфера услуг, другое) образование

2.2 Виды оказываемых услуг начальное, основное и среднее общее образование

2.3 Форма оказания услуг: (на объекте, с длительным пребыванием, в т.ч. проживанием, на дому, дистанционно)

2.4 Категории обслуживаемого населения по возрасту: (дети, взрослые трудоспособного возраста, пожилые; все возрастные категории)

2.5 Категории обслуживаемых инвалидов: инвалиды, передвигающиеся на коляске, инвалиды с нарушениями опорно-двигательного аппарата; нарушениями зрения, нарушениями слуха, нарушениями умственного развития

2.6 Плановая мощность: посещаемость (количество обслуживаемых в день), вместимость, пропускная способность 813

2.7 Участие в исполнении ИПР инвалида, ребенка-инвалида (да, нет) нет

3. Состояние доступности объекта

3.1 Путь следования к объекту пассажирским транспортом

(описать маршрут движения с использованием пассажирского транспорта)

Городской маршрут № 3к, наличие адаптированного пассажирского транспорта к объекту отсутствует

3.2 Путь к объекту от ближайшей остановки пассажирского транспорта:

3.2.1 расстояние до объекта от остановки транспорта 60 м

3.2.2 время движения (пешком) 2 мин.

3.2.3 наличие выделенного от проезжей части пешеходного пути (да, нет),

3.2.4 Перекрестки: нерегулируемые; регулируемые, со звуковой сигнализацией, таймером; нет

3.2.5 Информация на пути следования к объекту: *акустическая, тактильная, визуальная; нет*

3.2.6 Перепады высоты на пути: *есть, нет*
(описать _____)

Их обустройство для инвалидов на коляске: *да, нет* (_____)

3.3 Организация доступности объекта для инвалидов – форма обслуживания*

№ п/п	Категория инвалидов (вид нарушения)	Вариант организации доступности объекта (формы обслуживания)*
1.	Все категории инвалидов и МГН	ВНД
	<i>в том числе инвалиды:</i>	
2	передвигающиеся на креслах-колясках	ВНД
3	с нарушениями опорно-двигательного аппарата	ВНД
4	с нарушениями зрения	ВНД
5	с нарушениями слуха	ВНД
6	с нарушениями умственного развития	ВНД

* - указывается один из вариантов: «А», «Б», «ДУ», «ВНД»

3.4 Состояние доступности основных структурно-функциональных зон

№ п \п	Основные структурно-функциональные зоны	Состояние доступности, в том числе для основных категорий инвалидов**
1	Территория, прилегающая к зданию (участок)	ВНД
2	Вход (входы) в здание	ВНД
3	Путь (пути) движения внутри здания (в т.ч. пути эвакуации)	ВНД
4	Зона целевого назначения здания (целевого посещения объекта)	ВНД
5	Санитарно-гигиенические помещения	ВНД
6	Система информации и связи (на всех зонах)	ВНД
7	Пути движения к объекту (от остановки транспорта)	ВНД

** Указывается: ДП-В - доступно полностью всем; ДП-И (К, О, С, Г, У) – доступно полностью избирательно (указать категории инвалидов); ДЧ-В - доступно частично всем; ДЧ-И (К, О, С, Г, У) – доступно частично избирательно (указать категории инвалидов); ДУ - доступно условно, ВНД – временно недоступно

3.5. Итоговое заключение о состоянии доступности ОСИ:

Обустройство ОСИ для МГН может быть выполнено лишь в порядке капитального ремонта или реконструкции. Организовать альтернативную форму обслуживания граждан (дистанционно)

4. Управленческое решение

4.1. Рекомендации по адаптации основных структурных элементов объекта

№ № п \п	Основные структурно-функциональные зоны объекта	Рекомендации по адаптации объекта (вид работы)*
1	Территория, прилегающая к зданию (участок)	Технические решения невозможны – организация альтернативной формы обслуживания
2	Вход (входы) в здание	Технические решения невозможны – организация альтернативной формы обслуживания
3	Путь (пути) движения внутри здания (в т.ч. пути эвакуации)	Технические решения невозможны – организация альтернативной формы обслуживания
4	Зона целевого назначения здания (целевого посещения объекта)	Технические решения невозможны – организация альтернативной формы обслуживания
5	Санитарно-гигиенические помещения	Технические решения невозможны – организация альтернативной формы обслуживания
6	Система информации на объекте (на всех зонах)	Технические решения невозможны – организация альтернативной формы обслуживания
7	Пути движения к объекту (от остановки транспорта)	Технические решения невозможны – организация альтернативной формы обслуживания
8	Все зоны и участки	Технические решения невозможны – организация альтернативной формы обслуживания

*- указывается один из вариантов (видов работ): не нуждается; ремонт (текущий, капитальный); индивидуальное решение с ТСР; технические решения невозможны – организация альтернативной формы обслуживания

4.2. Период проведения работ _____
в рамках исполнения _____

(указывается наименование документа: программы, плана)

4.3 Ожидаемый результат (по состоянию доступности) после выполнения работ по адаптации _____

Оценка результата исполнения программы, плана (по состоянию доступности) _____

4.4. Для принятия решения требуется, не требуется (нужное подчеркнуть):
Согласование

Имеется заключение уполномоченной организации о состоянии доступности объекта (наименование документа и выдавшей его организации, дата), прилагается

4.5. Информация размещена (обновлена) на Карте доступности субъекта Российской Федерации дата _____
(наименование сайта, портала)

5. Особые отметки

Паспорт сформирован на основании:

1. Анкеты (информации об объекте) от « 31 » марта 2014 г.,
2. Акта обследования объекта: № акта 1 от « 25 » марта 2014 г.
3. Решения Комиссии _____
от « ____ » _____ 20 ____ г.



УТВЕРЖДАЮ
Директор МБОУ «СОШ № 14»
Р.Н.Наседкина
«31» марта 2014 г.

АНКЕТА
(информация об объекте социальной инфраструктуры)
К ПАСПОРТУ ДОСТУПНОСТИ ОСИ
№ 1

1. Общие сведения об объекте

- 1.1. Наименование (вид) объекта муниципальное бюджетное общеобразовательное учреждение «Средняя общеобразовательная школа № 14»
- 1.2. Адрес объекта 628305, Российская Федерация, Тюменская область, Ханты-Мансийский автономный округ – Югра, город Нефтеюганск, 116 микрорайон, ул. Центральная, здание № 18
- 1.3. Сведения о размещении объекта:
 - отдельно стоящее здание 2 этажей, 8409,2 кв.м.
 - часть здания _____ этажей (или на _____ этаже), _____ кв.м.
- 1.4. Год постройки здания 1997, последнего капитального ремонта _____
- 1.5. Дата предстоящих плановых ремонтных работ: текущего --, капитального --

сведения об организации, расположенной на объекте

- 1.6. Название организации (учреждения), (полное юридическое наименование – согласно Уставу, краткое наименование) муниципальное бюджетное общеобразовательное учреждение «Средняя общеобразовательная школа № 14» , МБОУ «СОШ № 14»
- 1.7. Юридический адрес организации (учреждения) Российская Федерация, Тюменская область, Ханты-Мансийский автономный округ – Югра, город Нефтеюганск, 116 микрорайон, ул. Центральная, здание № 18
- 1.8. Основание для пользования объектом (оперативное управление, аренда, собственность)
- 1.9. Форма собственности (государственная, негосударственная)
- 1.10. Территориальная принадлежность (федеральная, региональная, муниципальная)
- 1.11. Вышестоящая организация (наименование) Департамент образования и молодёжной политики администрации города Нефтеюганска

1.12. Адрес вышестоящей организации, другие координаты 1 мкр., д.30,
(вторая часть), г.Нефтеюганск, Ханты-Мансийский автономный округ -
Югра (Тюменская область), 628309

2. Характеристика деятельности организации на объекте

2.1 Сфера деятельности (здравоохранение, образование, социальная защита, физическая культура и спорт, культура, связь и информация, транспорт, жилой фонд, потребительский рынок и сфера услуг, другое

Образование

2.2 Виды оказываемых услуг основное общее и среднее (полное) общее образование, начальное и среднее профессиональное образование

2.3 Форма оказания услуг: (на объекте, с длительным пребыванием, в т.ч. проживанием, на дому, дистанционно)

2.4 Категории обслуживаемого населения по возрасту: (дети, взрослые трудоспособного возраста, пожилые; все возрастные категории)

2.5 Категории обслуживаемых инвалидов: инвалиды, передвигающиеся на коляске, инвалиды с нарушениями опорно-двигательного аппарата; нарушениями зрения, нарушениями слуха, нарушениями умственного развития

2.6 Плановая мощность: посещаемость (количество обслуживаемых в день), вместимость, пропускная способность 813

2.7 Участие в исполнении ИПР инвалида, ребенка-инвалида (да, нет)

3. Состояние доступности объекта для инвалидов и других маломобильных групп населения (МГН)

3.1 Путь следования к объекту пассажирским транспортом

(описать маршрут движения с использованием пассажирского транспорта)

Городской маршрут № 3к

наличие адаптированного пассажирского транспорта к объекту отсутствует

3.2 Путь к объекту от ближайшей остановки пассажирского транспорта:

3.2.1 расстояние до объекта от остановки транспорта 60 м

3.2.2 время движения (пешком) 2 мин

3.2.3 наличие выделенного от проезжей части пешеходного пути (да, нет),

3.2.4 Перекрестки: нерегулируемые; регулируемые, со звуковой сигнализацией, таймером; нет

3.2.5 Информация на пути следования к объекту: акустическая, тактильная, визуальная; нет

3.2.6 Перепады высоты на пути: есть, нет

(описать _____)

Их обустройство для инвалидов на коляске: да, нет (_____)

3.3 Вариант организации доступности ОСИ (формы обслуживания)* с учетом СП 35-101-2001

№ п/п	Категория инвалидов (вид нарушения)	Вариант организации доступности объекта (формы обслуживания)*
1.	Все категории инвалидов и МГН <i>в том числе инвалиды:</i>	ВНД
2	передвигающиеся на креслах-колясках	ВНД
3	с нарушениями опорно-двигательного аппарата	ВНД
4	с нарушениями зрения	ВНД
5	с нарушениями слуха	ВНД
6	с нарушениями умственного развития	ВНД

* - указывается один из вариантов: «А», «Б», «ДУ», «ВНД»

4. Управленческое решение (предложения по адаптации основных структурных элементов объекта)

№ п/п	Основные структурно-функциональные зоны объекта	Рекомендации по адаптации объекта (вид работы)*
1	Территория, прилегающая к зданию (участок)	Технические решения невозможны – организация альтернативной формы обслуживания
2	Вход (входы) в здание	Технические решения невозможны – организация альтернативной формы обслуживания
3	Путь (пути) движения внутри здания (в т.ч. пути эвакуации)	Технические решения невозможны – организация альтернативной формы обслуживания
4	Зона целевого назначения здания (целевого посещения объекта)	Технические решения невозможны – организация альтернативной формы обслуживания
5	Санитарно-гигиенические помещения	Технические решения невозможны – организация альтернативной формы обслуживания
6	Система информации на объекте (на всех зонах)	Технические решения невозможны – организация альтернативной формы обслуживания
7	Пути движения к объекту (от	Технические решения невозможны – организация альтернативной

	остановки транспорта)	формы обслуживания
8	Все зоны и участки	Технические решения невозможны – организация альтернативной формы обслуживания

*- указывается один из вариантов (видов работ): не нуждается; ремонт (текущий, капитальный); индивидуальное решение с ТСР; технические решения невозможны – организация альтернативной формы обслуживания

Размещение информации на Карте доступности субъекта Российской Федерации согласовано

(подпись, Ф.И.О., должность; координаты для связи уполномоченного представителя объекта)



УТВЕРЖДАЮ
Директор МБОУ «СОШ № 14»
Р.Н.Наседкина
« 25 » марта 2014 г.

АКТ ОБСЛЕДОВАНИЯ
объекта социальной инфраструктуры
К ПАСПОРТУ ДОСТУПНОСТИ ОСИ
№ 1

г.Нефтеюганск

« 25 » марта 2014 г.

1. Общие сведения об объекте

1.1. Наименование (вид) объекта муниципальное бюджетное общеобразовательное учреждение «Средняя общеобразовательная школа № 14»

1.2. Адрес объекта 628305, Российская Федерация, Тюменская область, Ханты-Мансийский автономный округ – Югра, город Нефтеюганск, 11б микрорайон, ул. Центральная, здание № 18

1.3. Сведения о размещении объекта
- отдельно стоящее здание 2 этажей, 8407,7 кв.м кв.м
- часть здания _____ этажей (или на _____ этаже), _____ кв.м

- наличие прилегающего земельного участка (да, нет); да, 23252 кв.м

1.4. Год постройки здания 1997, последнего капитального ремонта _____

1.5. Дата предстоящих плановых ремонтных работ: *текущего* --, *капитального* --

1.6. Название организации (учреждения), (полное юридическое наименование – согласно Уставу, краткое наименование) муниципальное бюджетное общеобразовательное учреждение «Средняя общеобразовательная школа № 14» , МБОУ «СОШ № 14»

1.7. Юридический адрес организации (учреждения) Российская Федерация, Тюменская область, Ханты-Мансийский автономный округ – Югра, город Нефтеюганск, 11б микрорайон, ул. Центральная, здание № 18

2. Характеристика деятельности организации на объекте

Дополнительная информация _____

3. Состояние доступности объекта

3.1. Путь следования к объекту пассажирским транспортом

(описать маршрут движения с использованием пассажирского транспорта)

Городской маршрут № 3к _____,

наличие адаптированного пассажирского транспорта к объекту отсутствует

3.2. Путь к объекту от ближайшей остановки пассажирского транспорта:

3.2.1 расстояние до объекта от остановки транспорта _____ 60 _____ м

3.2.2 время движения (пешком) _____ 2 _____ мин

3.2.3 наличие выделенного от проезжей части пешеходного пути (да, нет),

3.2.4 Перекрестки: нерегулируемые; регулируемые, со звуковой сигнализацией, таймером; нет

3.2.5 Информация на пути следования к объекту: акустическая, тактильная, визуальная; нет

3.2.6 Перепады высоты на пути: есть, нет
(описать _____)

Их обустройство для инвалидов на коляске: да, нет (_____)

3.3. Организация доступности объекта для инвалидов – форма обслуживания

№ п/п	Категория инвалидов (вид нарушения)	Вариант организации доступности объекта (формы обслуживания)*
1.	Все категории инвалидов и МГН <i>в том числе инвалиды:</i>	ВНД
2	передвигающиеся на креслах-колясках	ВНД
3	с нарушениями опорно-двигательного аппарата	ВНД
4	с нарушениями зрения	ВНД
5	с нарушениями слуха	ВНД
6	с нарушениями умственного развития	ВНД

* - указывается один из вариантов: «А», «Б», «ДУ», «ВНД»

3.4. Состояние доступности основных структурно-функциональных зон

№ п/п	Основные структурно-функциональные зоны	Состояние доступности, в том числе для основных категорий инвалидов**	Приложение	
			№ на плане	№ фото
1	Территория, прилегающая к зданию (участок)	ВНД	1,2	1,2
2	Вход (входы) в здание	ВНД	3-7	3-8
3	Путь (пути) движения внутри здания (в т.ч. пути эвакуации)	ВНД	8-13	9-14
4	Зона целевого назначения здания (целевого посещения объекта)	ВНД	14,15	15-18
5	Санитарно-гигиенические помещения	ВНД	16,17	19-22
6	Система информации и связи (на всех зонах)	ВНД		
7	Пути движения к объекту (от остановки транспорта)	ВНД	18	23-25

** Указывается: ДП-В - доступно полностью всем; ДП-И (К, О, С, Г, У) – доступно полностью избирательно (указать категории инвалидов); ДЧ-В - доступно частично всем; ДЧ-И (К, О, С, Г, У) – доступно частично избирательно (указать категории инвалидов); ДУ - доступно условно, ВНД - недоступно

3.5. ИТОГОВОЕ ЗАКЛЮЧЕНИЕ о состоянии доступности ОСИ:

Обустройство ОСИ для МГН может быть выполнено лишь в порядке капитального ремонта или реконструкции. Организовать альтернативную форму обслуживания граждан (дистанционно)

4. Управленческое решение (проект)

4.1. Рекомендации по адаптации основных структурных элементов объекта:

№ п/п	Основные структурно-функциональные зоны объекта	Рекомендации по адаптации объекта (вид работы)*
1	Территория, прилегающая к зданию	Технические решения невозможны

	(участок)	– организация альтернативной формы обслуживания
2	Вход (входы) в здание	Технические решения невозможны – организация альтернативной формы обслуживания
3	Путь (пути) движения внутри здания (в т.ч. пути эвакуации)	Технические решения невозможны – организация альтернативной формы обслуживания
4	Зона целевого назначения здания (целевого посещения объекта)	Технические решения невозможны – организация альтернативной формы обслуживания
5	Санитарно-гигиенические помещения	Технические решения невозможны – организация альтернативной формы обслуживания
6	Система информации на объекте (на всех зонах)	Технические решения невозможны – организация альтернативной формы обслуживания
7	Пути движения к объекту (от остановки транспорта)	Технические решения невозможны – организация альтернативной формы обслуживания
8	Все зоны и участки	Технические решения невозможны – организация альтернативной формы обслуживания

*- указывается один из вариантов (видов работ): не нуждается; ремонт (текущий, капитальный); индивидуальное решение с ТСР; технические решения невозможны – организация альтернативной формы обслуживания

4.2. Период проведения работ _____
в рамках исполнения _____
(указывается наименование документа: программы, плана)

4.3 Ожидаемый результат (по состоянию доступности) после выполнения работ по адаптации _____
Оценка результата исполнения программы, плана (по состоянию доступности) _____

4.4. Для принятия решения требуется, не требуется (нужное подчеркнуть):

4.4.1. согласование на Комиссии _____

(наименование Комиссии по координации деятельности в сфере обеспечения доступной среды жизнедеятельности для инвалидов и других МГН)

4.4.2. согласование работ с надзорными органами (в сфере проектирования и строительства, архитектуры, охраны памятников, другое - указать) _____

4.4.3. техническая экспертиза; разработка проектно-сметной документации;

4.4.4. согласование с вышестоящей организацией (собственником объекта);

4.4.5. согласование с общественными организациями инвалидов _____;

4.4.6. другое _____.

Имеется заключение уполномоченной организации о состоянии доступности объекта (наименование документа и выдавшей его организации, дата), прилагается

4.7. Информация может быть размещена (обновлена) на Карте доступности субъекта Российской Федерации _____

(наименование сайта, портала)

5. Особые отметки

ПРИЛОЖЕНИЯ:

Результаты обследования:

- 1. Территории, прилегающей к объекту на 2 л.
- 2. Входа в здание на 3 л.
- 3. Путей движения в здании на 3 л.
- 4. Зоны целевого назначения объекта на 3 л.
- 5. Санитарно-гигиенических помещений на 2 л.
- 6. Системы информации (и связи) на объекте на 1 л.

Результаты фотофиксации на объекте имеется на 4 л.

Поэтажные планы, паспорт БТИ имеется на 1 л.

Другое (в том числе дополнительная информация о путях движения к объекту) фотосъёмка ОСИ со спутника на 1 л.

Руководитель
рабочей группы _____
(Должность, Ф.И.О.) (Подпись)

Члены рабочей группы _____
(Должность, Ф.И.О.) (Подпись)

(Должность, Ф.И.О.) (Подпись)

В том числе:

представители общественных
организаций инвалидов _____
(Должность, Ф.И.О.) (Подпись)

(Должность, Ф.И.О.) (Подпись)

представители организации,
расположенной на объекте

Заместитель директора по АХР Максименко А.В.

(Должность, Ф.И.О.)



(Подпись)

Специалист по охране труда Яворская Л.Н.

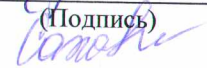
(Должность, Ф.И.О.)



(Подпись)

Социальный педагог Сахаутдинова Ф.А.

(Должность, Ф.И.О.)



(Подпись)

Управленческое решение согласовано «___» _____ 20__ г.
(протокол № _____)
Комиссией (название). _____

Приложение 1
к Акту обследования ОСИ к паспорту
доступности ОСИ
№ 1
от « 25 » марта 2014 г.

I Результаты обследования:

1. Территории, прилегающей к зданию (участка)

Муниципальное бюджетное общеобразовательное учреждение «Средняя общеобразовательная школа № 14»

№ п/п	Наименование функционально-планировочного элемента	Наличие элемента			Выявленные нарушения и замечания		Работы по адаптации объектов	
		есть/нет	№ на плане	№ фото	Содержание	Значимо для инвалида (категория)	Содержание	Виды работ
1.1	Вход (входы) на территорию	есть	1	1	Отсутствуют доступные элементы информации об объекте.	Все	Технические решения невозможны – организация альтернативной формы обслуживания	
1.2	Путь движения на территории	есть	2	2	Отсутствуют тактильные средства на покрытии пешеходных путей.	С	Технические решения невозможны – организация альтернативной формы обслуживания	
1.3	Лестница (наружная)	нет					Технические решения невозможны – организация альтернативной формы обслуживания	
1.4	Пандус (наружный)	нет						
1.5	Автостоянка и парковка	нет						
	ОБЩИЕ требования к зоне				Отсутствие возможностей и транспортных проездов и пешеходных	Все	Технические решения невозможны – организация альтернативной формы	

					дорог, информационной поддержки на всех путях движения.		обслуживания	
--	--	--	--	--	---	--	--------------	--

II Заключение по зоне:

Наименование структурно-функциональной зоны	Состояние доступности* (к пункту 3.4 Акта обследования ОСИ)	Приложение		Рекомендации по адаптации (вид работы)** к пункту 4.1 Акта обследования ОСИ
		№ на плане	№ фото	
Территория, прилегающая к зданию (участка)	ВНД	1,2	1,2	Технические решения невозможны – организация альтернативной формы обслуживания

* указывается: ДП-В - доступно полностью всем; ДП-И (К, О, С, Г, У) – доступно полностью избирательно (указать категории инвалидов); ДЧ-В - доступно частично всем; ДЧ-И (К, О, С, Г, У) – доступно частично избирательно (указать категории инвалидов); ДУ - доступно условно, ВНД - недоступно

**указывается один из вариантов: не нуждается; ремонт (текущий, капитальный); индивидуальное решение с ТСР; технические решения невозможны – организация альтернативной формы обслуживания

Комментарий к заключению: _____

Приложение 2
к Акту обследования ОСИ к паспорту
доступности ОСИ
№ 1
от « 25 » марта 2014 г.

**I Результаты обследования:
2. Входа в здание**

Муниципальное бюджетное общеобразовательное учреждение
«Средняя общеобразовательная школа № 14»

№ п/п	Наименование функционально-планировочного элемента	Наличие элемента			Выявленные нарушения и замечания		Работы по адаптации объектов	
		есть/нет	№ на плане	№ фото	Содержание	Значимо для инвалида (категория)	Содержание	Виды работ
2.1	Лестница (наружная)	есть	3	3,4	<p>Высота подъёмов ступеней от 0,15-0,20 м (норма не более 0,15 м).</p> <p>Завершающие части поручней длиннее марша на 0,2 (норма на 0,3 м).</p> <p>Отсутствуют дополнительные разделительные поручни при ширине марша 6,05 м (норма при ширине марша более 2,5 м).</p> <p>Высота поручней 0,87 м (при норме на высоте 0,7 и 0,9 м)</p>	<p>О,С</p> <p>О,С</p> <p>Все</p> <p>Все</p>	<p>Технические решения невозможны</p> <p>—</p> <p>организация альтернативной формы обслуживания</p>	
2.2	Пандус (наружный)	есть	4	5		Все		

2.3	Входная площадка (перед дверью)	есть	5	6	Отсутствует подогрев (при особых климатических условиях). Отсутствуют дренажные и водосборные решётки.	Все	Технические решения невозможны — организация альтернативной формы обслуживания	
2.4	Дверь (входная)	есть	6	6	Отсутствие приборов и устройств для закрывания и открытия дверей (горизонтальные ручки, краны, ручки и т.д.). Отсутствие прозрачных дверей и ограждений; яркой контрастной маркировки. Отсутствуют смотровые панели из ударопрочного материала на высоте 0,3-0,9 м от уровня пола.	Все К,О,С К	Технические решения невозможны — организация альтернативной формы обслуживания	
2.5	Тамбур	есть	7	7,8	Отсутствие места расхождения (ожидания) с карманами шириной не менее 0,9 м и глубиной не менее 1,5 м. Прозрачные панели не из противоударного стекла. Размеры тамбуров: 1,17*2,40; 1,68*2,4 (при норме 1,8*2,2). Порог с	Все	Технические решения невозможны — организация альтернативной формы обслуживания	

				перепадом высоты 0,03 м (при норме не более 0,025 м). Отсутствует выделение фактурой, цветом, иными средствами распознавания входных дверей. Дренажные (водосборные) решетки установлены не заподлицо с поверхностью пола.			
ОБЩИЕ требования к зоне				Отсутствие отдельного входа для МГН, высота выключателей и розеток 1,83 см (норма 0,8 м от уровня пола).	Все	Технические решения невозможны – организация альтернативной формы обслуживания	

II Заключение по зоне:

Наименование структурно-функциональной зоны	Состояние доступности* (к пункту 3.4 Акта обследования ОСИ)	Приложение		Рекомендации по адаптации (вид работы)** к пункту 4.1 Акта обследования ОСИ
		№ на плане	№ фото	
Вход в здание	ВНД	3-7	3-8	Технические решения невозможны – организация альтернативной формы обслуживания

* указывается: ДП-В - доступно полностью всем; ДП-И (К, О, С, Г, У) – доступно полностью избирательно (указать категории инвалидов); ДЧ-В - доступно частично всем; ДЧ-И (К, О, С, Г, У) – доступно частично избирательно (указать категории инвалидов); ДУ - доступно условно, ВНД - недоступно

**указывается один из вариантов: не нуждается; ремонт (текущий, капитальный); индивидуальное решение с ТСР; технические решения невозможны – организация альтернативной формы обслуживания

Комментарий к заключению: _____

Приложение 3
к Акту обследования ОСИ к паспорту
доступности ОСИ
№ 1
от « 25 » марта 2014 г.

I Результаты обследования:
3. Пути (путей) движения внутри здания (в т.ч. путей эвакуации)

Муниципальное бюджетное общеобразовательное учреждение
«Средняя общеобразовательная школа № 14»

№ п/п	Наименование функционально-планировочного элемента	Наличие элемента			Выявленные нарушения и замечания		Работы по адаптации объектов	
		есть/нет	№ на плане	№ фото	Содержание	Значимо для инвалида (категория)	Содержание	Виды работ
3.1	Коридор (фойе, зона ожидания)	есть	8	9	Отсутствие информации о препятствии (визуальные или тактильные). Отсутствие приборов и устройств для закрывания и открытия дверей (горизонтальные поручни, краны, поручни и т.д.). Отсутствие звуковых информаторов.	С Все С, Г	Технические решения невозможны – организация альтернативной формы обслуживания	
3.2	Лестница (внутри здания)	есть	9	10	Отсутствуют завершающие части поручней (на 30 см.). Высота поручней 1,18м (норма	Все		

					0,7 м и 0,9 м). Нет рельефных обозначений этажей.			
3.3	Пандус (внутри здания)	нет						
3.4	Лифт пассажирский (или подъемник)	нет						
3.5	Дверь (двери)	есть	10, 11	11, 12	<p>Приборы и устройства для закрывания и открытия дверей (горизонтальные поручни, краны, поручни и т.д., высота расположения (0,94) и т.д.) не соответствуют требованиям).</p> <p>Отсутствие информирующих обозначений помещений.</p> <p>Нижняя часть до высоты 0,3 м уровня пола не защищена ударопрочной полосой, отсутствует контрастная маркировка.</p> <p>Перепад высоты порогов 0,03; 0,035 м (норма 0,025 м).</p>	<p>Все.</p> <p>К,О,С</p> <p>К, О, С</p> <p>К</p>	<p>Технические решения невозможны – организация альтернативной формы обслуживания</p>	

23

3.6	Пути эвакуации (в т.ч. зоны безопасности)	ЕСТ	12, 13	13, 14	Отсутствуют противопожарные двери	Все		
	ОБЩИЕ требования к зоне				Высота выключателей и розеток 1,83 см от уровня пола (норма 0,8 м).	Все.	Технические решения невозможны – организация альтернативной формы обслуживания	

II Заключение по зоне:

Наименование структурно-функциональной зоны	Состояние доступности* (к пункту 3.4 Акта обследования ОСИ)	Приложение		Рекомендации по адаптации (вид работы)** к пункту 4.1 Акта обследования ОСИ
		№ на плане	№ фото	
Путь (пути) движения внутри здания (в т.ч. пути эвакуации)	ВНД	8-13	9-14	Технические решения невозможны – организация альтернативной формы обслуживания

* указывается: ДП-В - доступно полностью всем; ДП-И (К, О, С, Г, У) – доступно полностью избирательно (указать категории инвалидов); ДЧ-В - доступно частично всем; ДЧ-И (К, О, С, Г, У) – доступно частично избирательно (указать категории инвалидов); ДУ - доступно условно, ВНД - недоступно

** указывается один из вариантов: не нуждается; ремонт (текущий, капитальный); индивидуальное решение с ТСР; технические решения невозможны – организация альтернативной формы обслуживания

Комментарий к заключению: _____

Приложение 4 (I)
к Акту обследования ОСИ к паспорту
доступности ОСИ
№ 1
от « 25 » марта 2014 г.

I Результаты обследования:

4. Зоны целевого назначения здания (целевого посещения объекта)

Вариант I – зона обслуживания инвалидов

Муниципальное бюджетное общеобразовательное учреждение
«Средняя общеобразовательная школа № 14»

№ п/п	Наименование функционально-планировочного элемента	Наличие элемента			Выявленные нарушения и замечания		Работы по адаптации объектов	
		есть/ нет	№ на плане	№ фото	Содержание	Значимость (категория)	Содержание	Виды работ
4.1	Кабинетная форма обслуживания	есть	14, 15	15, 16	Ширина дверного проёма, свободное пространство, зона для состоятельного разворота, подходы к оборудованию и мебели не соответствуют специальным требованиям. Выключатели и розетки находятся на высоте 1,73 (норма 0,8 м). Высота порога в кабинет 0,04 м (норма не более 0,025 м).	К Все	Технические решения невозможны – организация альтернативной формы обслуживания	
4.2	Зальная форма обслуживания	нет						
4.3	Прилавочная форма обслуживания	нет						

4.4	Форма обслуживания с перемещением по маршруту	нет					
4.5	Кабина индивидуального обслуживания	нет					
	ОБЩИЕ требования к зоне				Отсутствуют специально выделенные для инвалидов и других МГН мест. Отсутствие информирующих обозначений помещений.	Все	Технические решения невозможны – организация альтернативной формы обслуживания

II Заключение по зоне:

Наименование структурно-функциональной зоны	Состояние доступности* (к пункту 3.4 Акта обследования ОСИ)	Приложение		Рекомендации по адаптации (вид работы)** к пункту 4.1 Акта обследования ОСИ
		№ на плане	№ фото	
Зона целевого назначения здания (целевого посещения объекта)	ВНД	14,15	15-18	Технические решения невозможны – организация альтернативной формы обслуживания

* указывается: ДП-В - доступно полностью всем; ДП-И (К, О, С, Г, У) – доступно полностью избирательно (указать категории инвалидов); ДЧ-В - доступно частично всем; ДЧ-И (К, О, С, Г, У) – доступно частично избирательно (указать категории инвалидов); ДУ - доступно условно, ВНД - недоступно

**указывается один из вариантов: не нуждается; ремонт (текущий, капитальный); индивидуальное решение с ТСР; технические решения невозможны – организация альтернативной формы обслуживания

Комментарий к заключению: _____

Приложение 4 (II)
к Акту обследования ОСИ к паспорту
доступности ОСИ
№ 1
от « 25 » марта 2014 г.

I Результаты обследования:

**4. Зоны целевого назначения здания (целевого посещения объекта)
Вариант II – места приложения труда**

Наименование функционально-планировочного элемента	Наличие элемента			Выявленные нарушения и замечания		Работы по адаптации объектов	
	есть/нет	№ на плане	№ фото	Содержание	Значимо для инвалида (категория)	Содержание	Виды работ
Место приложения труда	нет						

II Заключение по зоне:

Наименование структурно-функциональной зоны	Состояние доступности* (к пункту 3.4 Акта обследования ОСИ)	Приложение		Рекомендации по адаптации (вид работы)** к пункту 4.1 Акта обследования ОСИ
		№ на плане	№ фото	
Место приложения труда	ВНД			Технические решения невозможны – организация альтернативной формы обслуживания

* указывается: ДП-В - доступно полностью всем; ДП-И (К, О, С, Г, У) – доступно полностью избирательно (указать категории инвалидов); ДЧ-В - доступно частично всем; ДЧ-И (К, О, С, Г, У) – доступно частично избирательно (указать категории инвалидов); ДУ - доступно условно, ВНД - недоступно

**указывается один из вариантов: не нуждается; ремонт (текущий, капитальный); индивидуальное решение с ТСР; технические решения невозможны – организация альтернативной формы обслуживания

Комментарий к заключению: _____

**I Результаты обследования:
5. Санитарно-гигиенических помещений**

Муниципальное бюджетное общеобразовательное учреждение
«Средняя общеобразовательная школа № 14»

№ п/п	Наименование функционально-планировочного элемента	Наличие элемента			Выявленные нарушения и замечания		Работы по адаптации объектов	
		есть/нет	№ на плане	№ фото	Содержание	Значимо для инвалида (категория)	Содержание	Виды работ
5.1	Туалетная комната	есть	16, 17	19, 20, 21, 22	Отсутствует: поручни, штанги, поворотные откидные сидения, информирующие обозначения, водопроводные краны рычажного ножного действия, управления спуска воды в унитазе на боковой стене кабины, двухсторонняя связь с дежурным, кнопка звонка, аварийное освещение.	Все	Технические решения невозможны – организация альтернативной формы обслуживания	
					Отсутствует универсальная кабина.	К		

5.2	Душевая/ ванная комната	нет					
5.3	Бытовая комната (гардеробная)	нет					
	ОБЩИЕ требования к зоне				Несоответствие общим, универсальным, специальным требованиям	Все	технические решения невозможны – организация альтернативной формы обслуживания

II Заключение по зоне:

Наименование структурно-функциональной зоны	Состояние доступности* (к пункту 3.4 Акта обследования ОСИ)	Приложение		Рекомендации по адаптации (вид работы)** к пункту 4.1 Акта обследования ОСИ
		№ на плане	№ фото	
Санитарно-гигиенические помещения	ВНД	16,17	19-22	Технические решения невозможны – организация альтернативной формы обслуживания

* указывается: ДП-В - доступно полностью всем; ДП-И (К, О, С, Г, У) – доступно полностью избирательно (указать категории инвалидов); ДЧ-В - доступно частично всем; ДЧ-И (К, О, С, Г, У) – доступно частично избирательно (указать категории инвалидов); ДУ - доступно условно, ВНД - недоступно

**указывается один из вариантов: не нуждается; ремонт (текущий, капитальный); индивидуальное решение с ТСП; технические решения невозможны – организация альтернативной формы обслуживания

Комментарий к заключению: _____

Приложение 6
к Акту обследования ОСИ к паспорту
доступности ОСИ № 1
от « 25 » марта 2014 г.

I Результаты обследования:

6. Системы информации на объекте

Муниципальное бюджетное общеобразовательное учреждение

«Средняя общеобразовательная школа № 14»

№ п/п	Наименование функционально-планировочного элемента	Наличие элемента			Выявленные нарушения и замечания		Работы по адаптации объектов	
		есть/нет	№ на плане	№ фото	Содержание	Значимость (категория)	Содержание	Виды работ
6.1	Визуальные средства	нет				Все	Технические решения невозможны – организация альтернативной формы обслуживания	
6.2	Акустические средства	нет				Все		
6.3	Тактильные средства	нет				Все		
	ОБЩИЕ требования к зоне				Не соответствие системы информации на объекте общим требованиям к зоне	Все	Технические решения невозможны – организация альтернативной формы обслуживания	

II Заключение по зоне:

Наименование структурно-функциональной зоны	Состояние доступности* (к пункту 3.4 Акта обследования ОСИ)	Приложение		Рекомендации по адаптации (вид работы)** к пункту 4.1 Акта обследования ОСИ
		№ на плане	№ фото	
Система информации и связи (на объекте)	ВНД			Технические решения невозможны – организация альтернативной формы обслуживания

* указывается: ДП-В - доступно полностью всем; ДП-И (К, О, С, Г, У) – доступно полностью избирательно (указать категории инвалидов); ДЧ-В - доступно частично всем; ДЧ-И (К, О, С, Г, У) – доступно частично избирательно (указать категории инвалидов); ДУ - доступно условно, ВНД - недоступно

**указывается один из вариантов: не нуждается; ремонт (текущий, капитальный); индивидуальное решение с ТСР; технические решения невозможны – организация альтернативной формы обслуживания

Комментарий к заключению: _____

Результаты фотофиксации на объекте

Фото № 1



Фото № 2



Фото № 3



Фото № 4



Фото № 5



Фото № 6



Фото № 7



Фото № 8

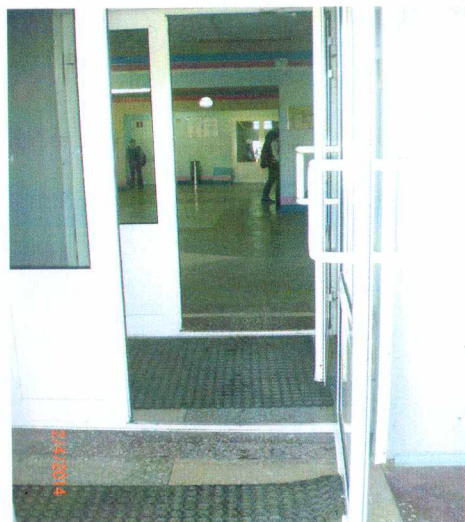


Фото № 9



Фото № 10



Фото № 11 (к санузлам)



Фото № 12 (дверь на лестницу на 2 этаж)

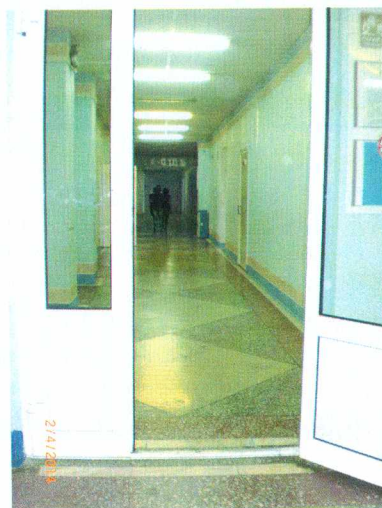


Фото № 13

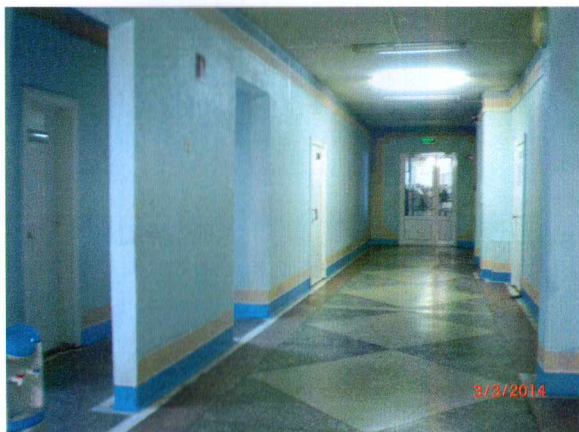


Фото № 14



Фото № 15 (библиотека)

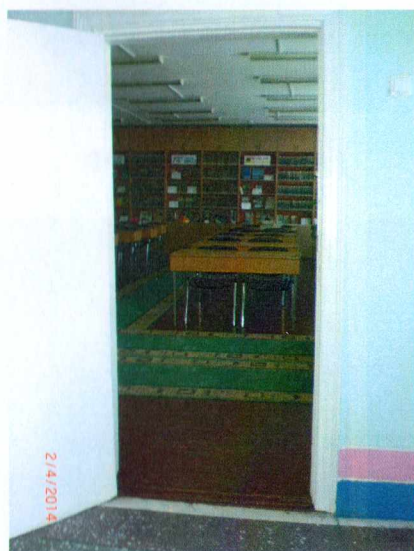


Фото № 16 (библиотека)



Фото № 17 (кабинет № 131)

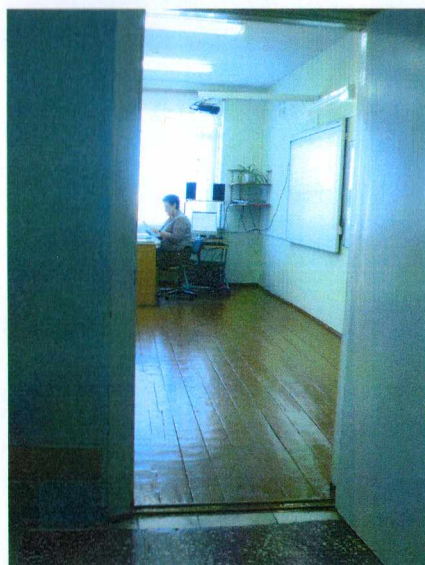


Фото № 18 (кабинет № 131)



Фото № 19 (мужской)



Фото № 20 (мужской)

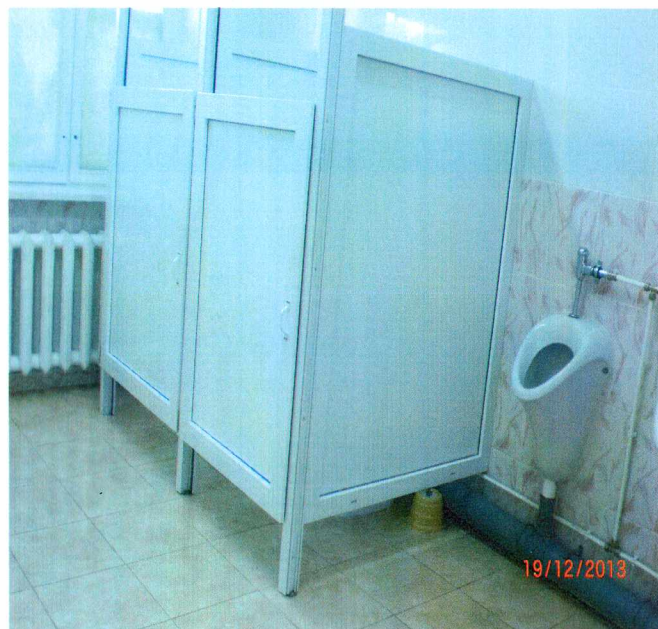


Фото 21 (женский)



Фото 22 (женский)



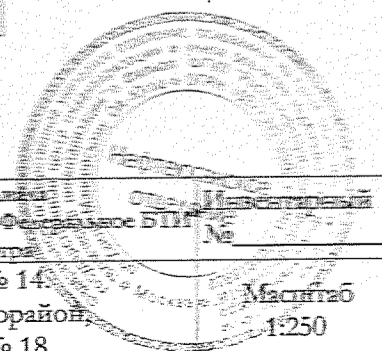
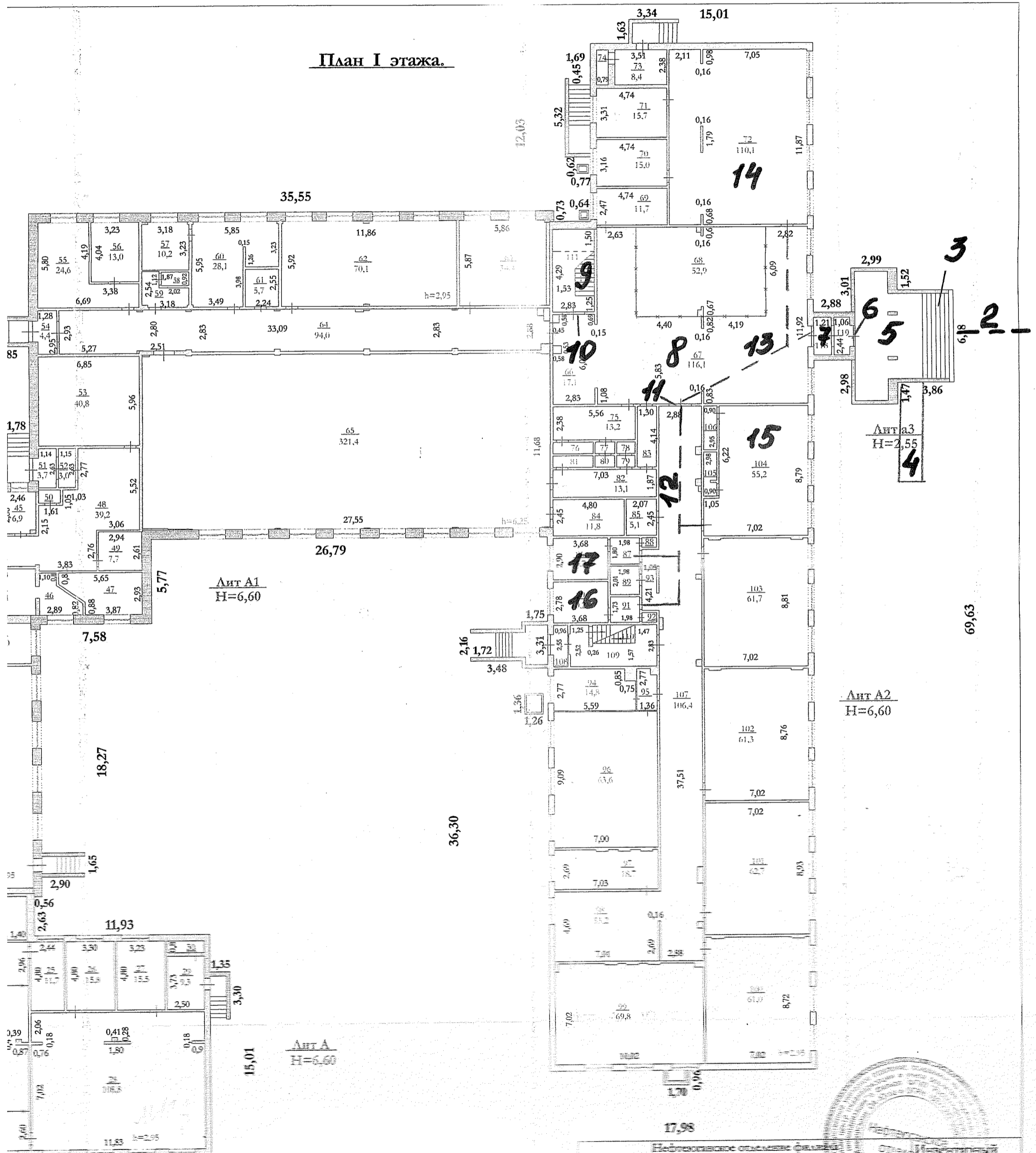
Фото № 23



Фото № 24



План I этажа.



РФ	Нефтеюганское отделение ФГУН 'Российский федеральный центр исследований в области образования'		
Лист №	Здание средней школы № 14, г. Нефтеюганск, 11Б микрорайон, ул. Центральная, здание № 18.		Масштаб 1:250
Дата	Исполнитель	Ф.И.О.	Подпись
22.02.10г.	Техник	Полковникова А.В.	<i>[Signature]</i>
03.10	Инженер	Павлюченко И.С.	<i>[Signature]</i>
03.10	Зам. начальника	Штульберг Н.В.	<i>[Signature]</i>



18

1

2

микрорайон

